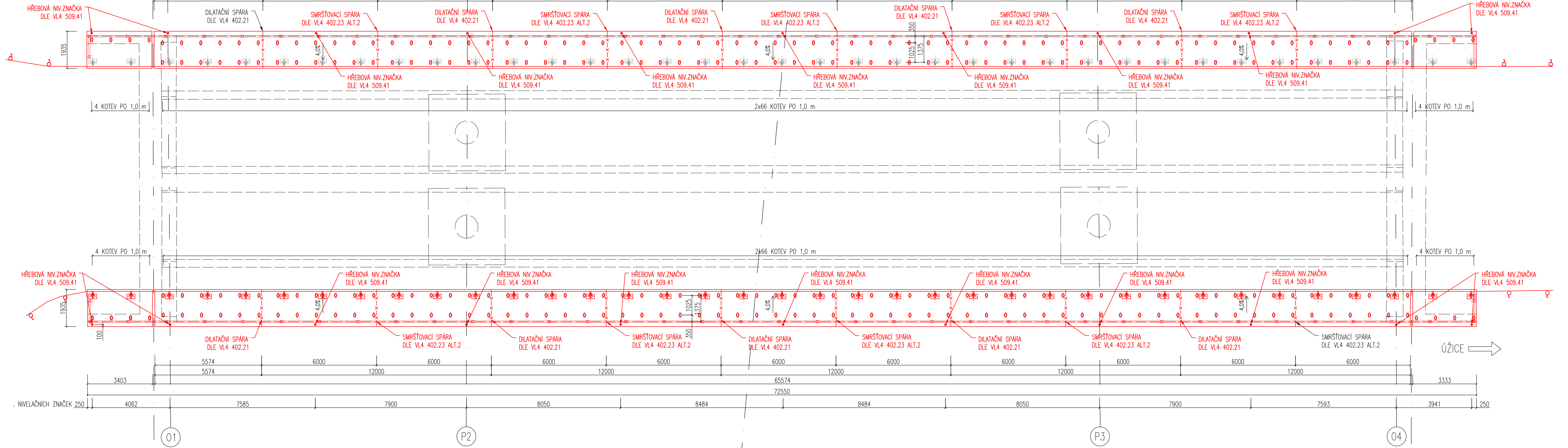


PŮDORYS

M 1:100

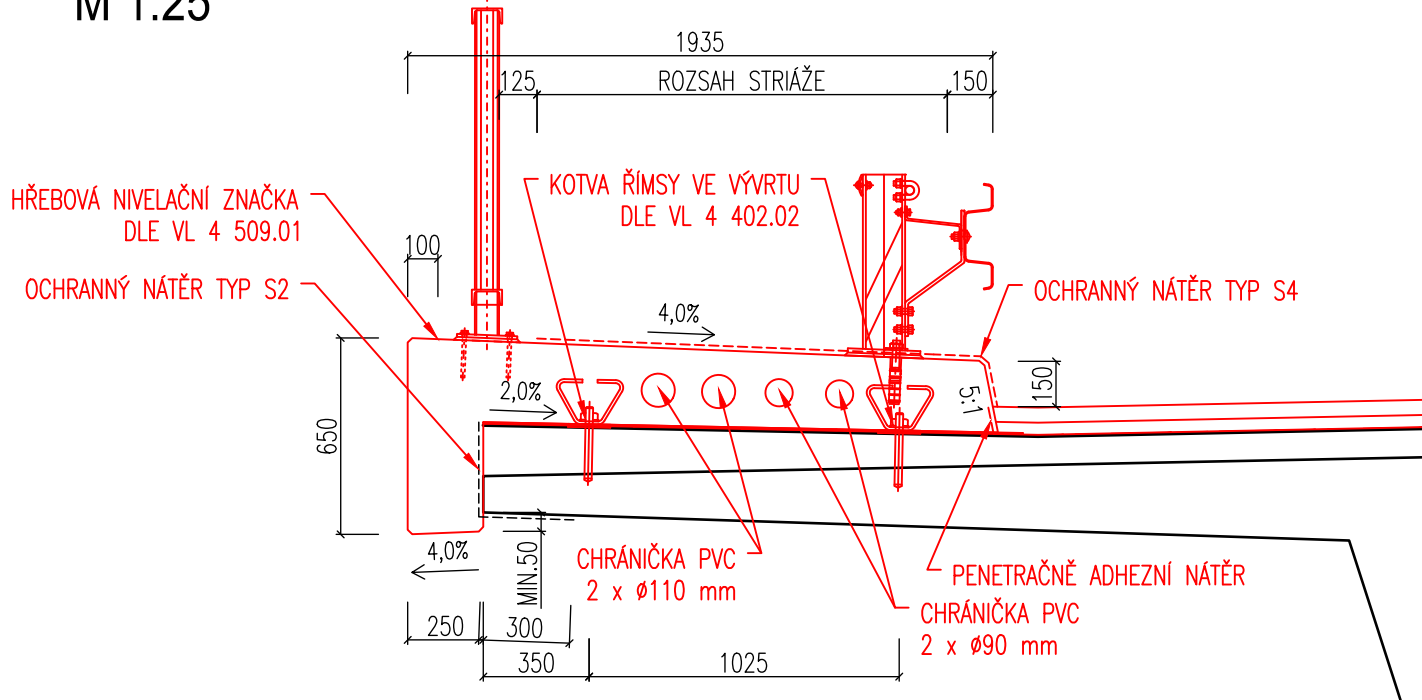
KOZOMÍN



PŘÍČNÝ ŘEZ

NA NOSNÉ KONSTRUKCI

M 1:25



PŘÍČNÝ ŘEZ

NA KŘÍDELECH

M 1:25

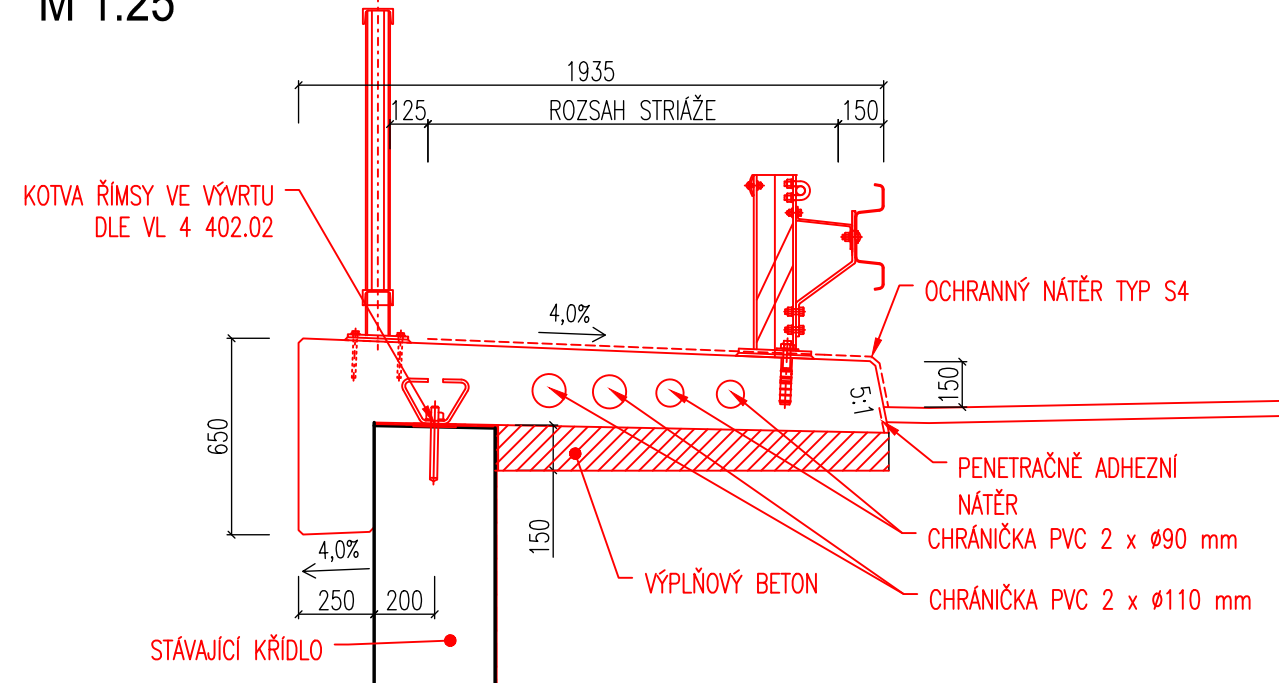
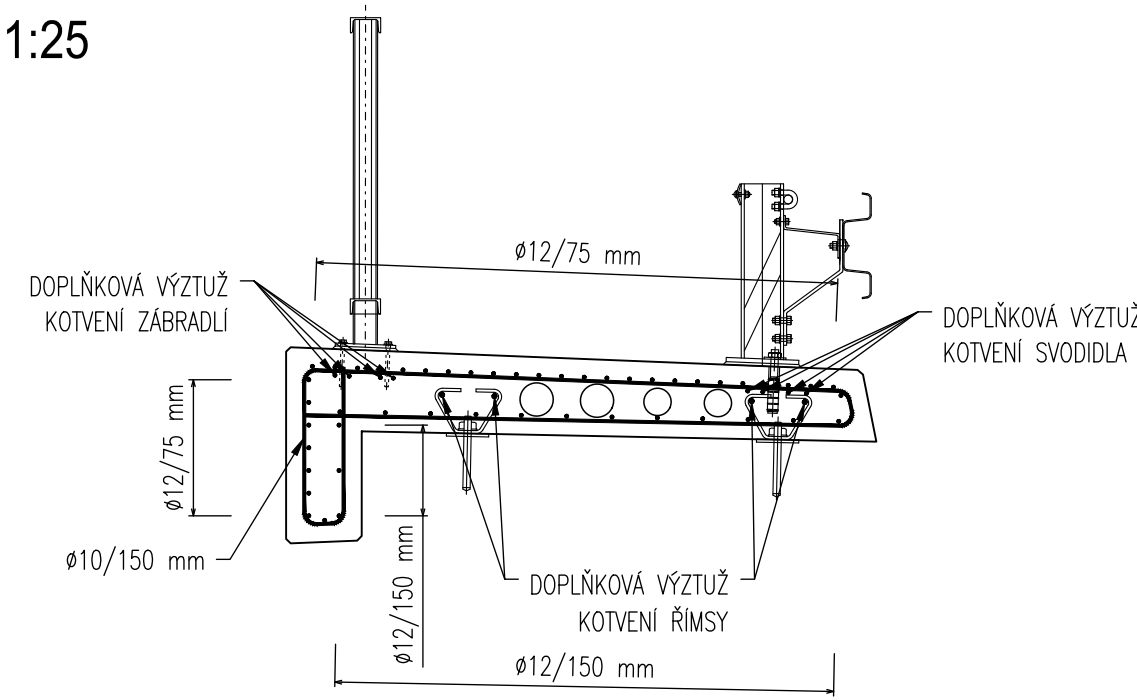


SCHÉMA VÝZTUŽE ŘÍMS

NA NOSNÉ KONSTRUKCI

M 1:25



MATERIÁLY:

BETON:

- DLE TKP18, TP 192 A ČSN EN 206+A1
- ŘÍMSY C35/45–XF4+XD3

OCEL:

- DLE ČSN EN 10 027; ČSN 42 0139; ČSN EN 10 080
- B500B

KRYTÍ VÝZTUŽE:

- MINIMÁLNÍ 45 mm
- NOMINÁLNÍ 55 mm

VÝKAZ MATERIÁLŮ:

- ŘÍMSY 87,081 m³
- LEVÁ ŘÍMSA 43,530 m³
- PRÁVA ŘÍMSA 43,551 m³
- VÝZTUŽ ŘÍMS (160 kg/m³) 13 933 kg
- KOTVY ŘÍMS 280 ks
- HŘEBOVÉ NIVELAČNÍ ZNAČKY 22 ks

POZNÁMKY:

- DETAILY JSOU ŘEŠENY DLE VL 4 S ÚČINNOSTÍ OD 01/2021
- POKUD NENÍ UVEDENO JINAK, JE ZKOŠENÍ HRAN 15/15 mm
- VZDÁLENOST KOTEV ŘÍMS NA NOSNÉ KONSTRUKCI JE 1,0 m.
- VZDÁLENOST KOTEV ŘÍMS NA KŘÍDELECH JE 1,0 m.
- POVRCHOVÁ OPRAVA ŘÍMS DLE VL 4 401.01a.
- KOTVA ŘÍMSY VE VÝVRTU DLE VL 4 402.02
- TĚSNĚNÍ DILATAČNÍCH SPÁR ŘÍMS DLE VL 4 402.21
- TĚSNĚNÍ SMRŠŤOVACÍCH SPÁR ŘÍMS DLE VL 4 402.23 ALT.2
- VÝZTUŽ ŘÍMS DLE VL 4 402.31
- TĚSNĚNÍ SPÁRY PODĚL OBRUBNIKU DLE VL 4 403.42
- HŘEBOVÉ NIVELAČNÍ ZNAČKY DLE VL 4 509.01
- NIVELAČNÍ ZNAČKY JSOU UMÍSTĚNY NA ŘÍMSÁCH NA KONCI KŘÍDEL
- V 1 A 3. POLI V POLOVINĚ ROZPĚTÍ, V 2. POLI VE ČTVRTINÁCH ROZPĚTÍ POLE A V MÍSTĚCH NAD PODPORAMI.
- ŘÍMSA BUDE OPATŘENA NA HORNÍM POVRCHU STRIŽÍ V ROZSAHU DLE PŘÍČNÉHO ŘEZU ŘÍMSOU
- KOTVA VE VÝVRTU POD SVOIDILEM BUDE NADIMENZOVÁNA NA TAHOVOU SILU 18 kN, HLBOUŠKA KOTVENÍ BUDE 180mm

Souřadnicový systém JTSK

Výškový systém Bpv



projektová, průzkumná a konzultační společnost

PUDIS a.s., Podbabská 1014/20, 160 00 Praha 6
tel.: +420 267 004 111, www.pudis.cz, info@pudis.cz

Vypracoval:
Ing. Jana Šýkorová

Hlavní inženýr projektu:
Ing. Michal Gřunděl

Investor:
Krajská správa a údržba silnic
Středočeského kraje, p.o.
Zborovská 11
150 21 Praha 5

Odpovědný projektant:
Ing. Zdeněk Podráský, Csc.

Výrobní ředitel:
Ing. Jan Vlček

Číslo zakázky:
D–19–022

Ředitel společnosti:
Ing. Martin Höfler

Datum:
06/2021

Akce:
III/0081 Kozomín, most ev.č. 0081–2
nadjezd D8 silnice Kozomín – Úžice – PD

Měřítko:
1:25, 100

Formát:
10 x A4

Příloha:

Číslo přílohy:

Tvar a výztuž říms

Souprava:
D.1.2.1.12